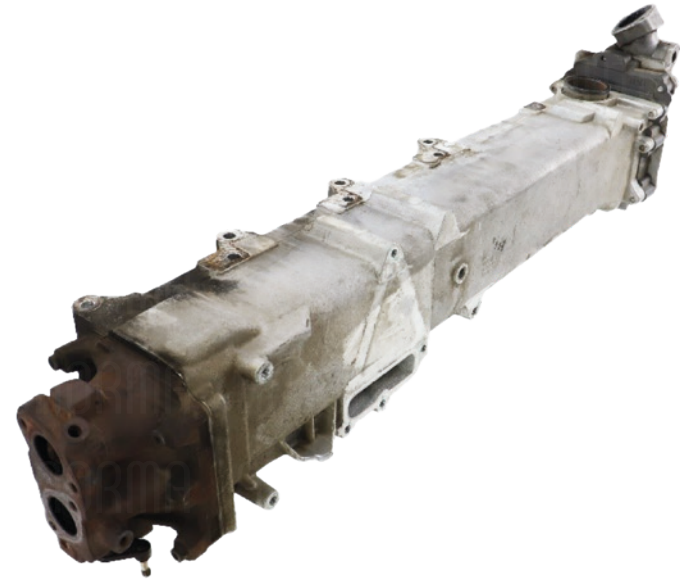


EGR module (poids lourds)



FR

La société **Autonorma** permet le retour des anciennes pièces. Après acceptation de la vieille matière, l'acompte est soit remboursé en totalité au client, réduit ou reste acquis à l'entreprise. Les conditions d'acceptation d'une pièce ancienne sont différentes pour chaque assortiment et déterminent si une pièce ancienne particulière peut encore être reconditionnée ou non. A réception, l'ancienne pièce est contrôlée et évaluée selon les conditions précisées dans ce document. En termes simples, les pièces anciennes sont classées en catégories **A, B** et **C**. Si la pièce a été évaluée en grade A, aucune **déduction n'est appliquée**, en cas de grade B, le dépôt est **réduit** et en cas de grade C, il **n'est pas remboursé**. Les déductions peuvent varier pour les assortiments individuels.

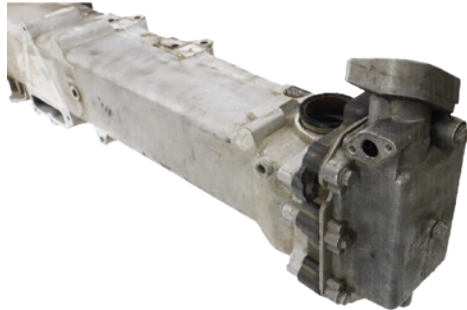
EGR module (poids lourds)

A – NIVEAU
Dédution: **0 %**

Pièce complète sans composants manquants ni endommagés



Aucun dommage aux volets



Etiquette lisible



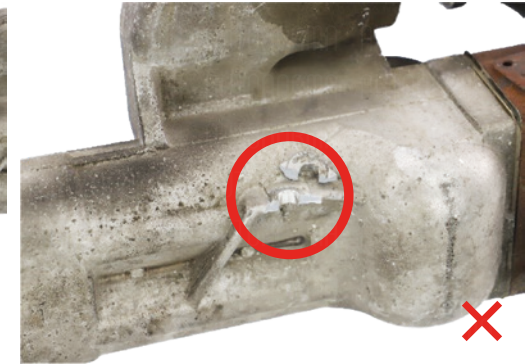
EGR module (poids lourds)

C – NIVEAU
Dédution: **100 %**

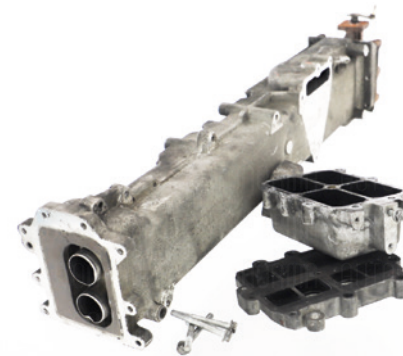
Etiquette manquante / illisible



Supports de vis endommagés



Pièce démontée / incomplète



Corps abimée

